

あわもうちーと**あり**の  
あわあわ あらおう!



# あわもっちーとありの あわあわ あらおう!



きもちよいかぜがふくひるさがり

あわもっちーとあわるっちーはあらいたてのだいすきな  
おさらのとなりでおひるねをしています

そこへやってきたのは1ぴきのアリ



そのおさら ピカピカだね  
たべもの ついてないね

どうやって  
きれいにしているの??



それはね・・・

これさ！



スポンジ！

スポンジを  
あわだてて  
あらうんだよ







どうしてスポンジであらうの？  
てじゃダメなの??

て!  
それいいな



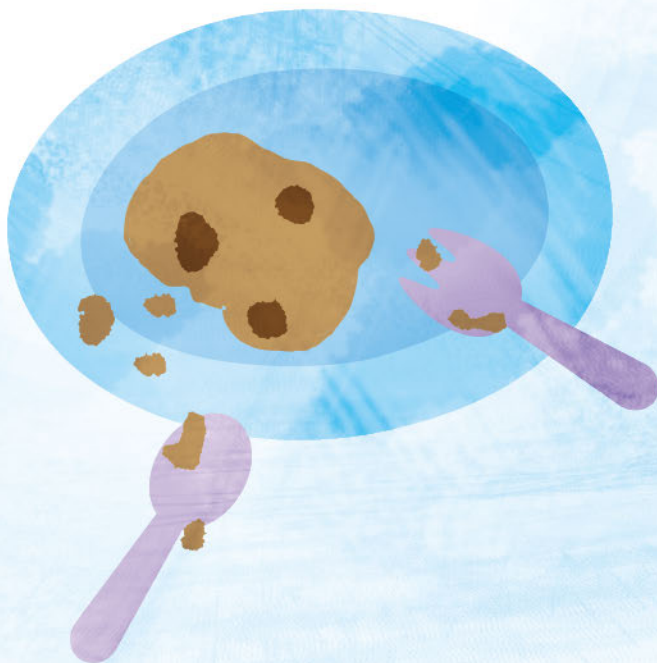


ダメダメ

ごはんやおやつのはたべかすが  
ついたしょつきをほおっておくと  
ばいきんがはんしょくするんだ



ばいきん



だから、  
せんざいとスポンジをつかって  
よごれをしっかりおとすんだよ

スポンジをつかうのは  
あわをつかってしよつきを  
キズつけずにあらうためだよ

てだとうまくあわだたないでしょ

ほら！  
スポンジだと  
すごいあわ



この  
あらいかたは、  
アリですね！！

アワキライ...



ナシだろ

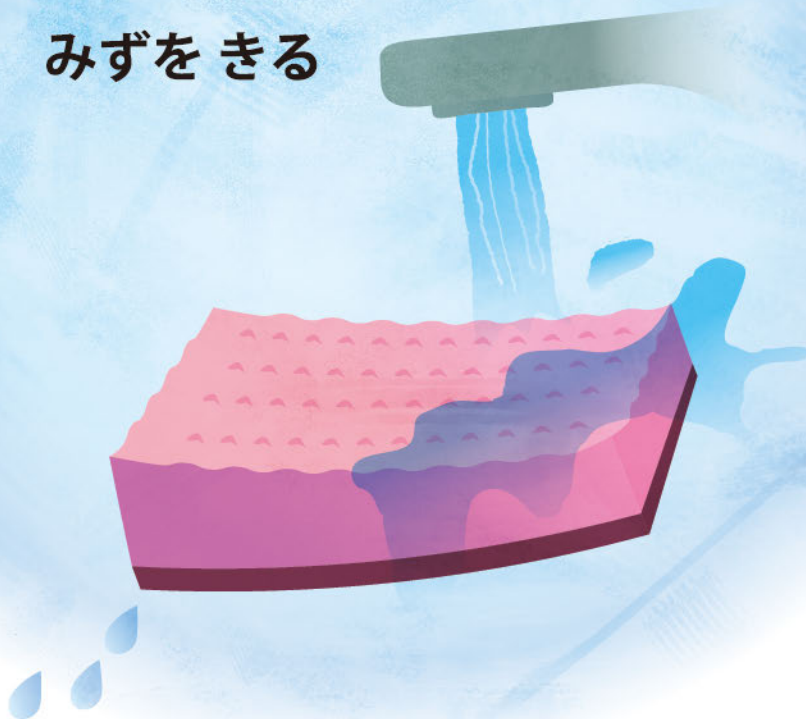




あわしい

# スポンジの あわだてかた

1  
しょっきょうスポンジを  
みずでしっかりぬらして  
みずをきる





2

せんざいを  
すこしつけて

しっかりもんで  
あわだてる！

3

ぎゅ

ぎゅ

それから  
しよつきをやさしく  
あらってあげるんだ



わあー  
うつくしいー



やさしく やさしく...



ゴシ  
ゴシ



やさしくね!

む、よこれがとれない...

あっ!!

あ




おとしちゃった...



ん





よごれがなかなかおちないときは  
こうするもじゃ！



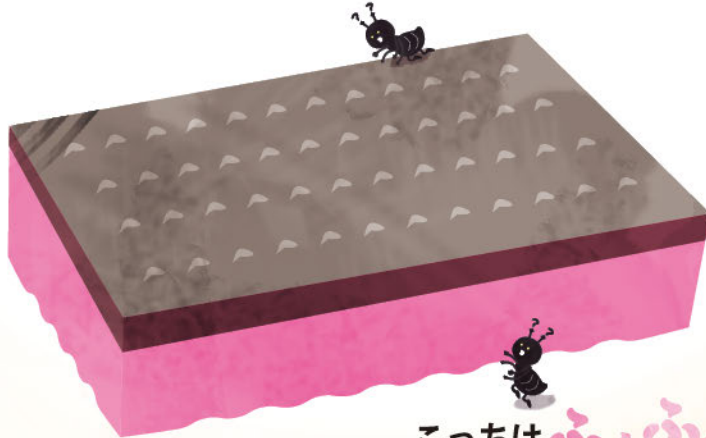
あわじいだ！





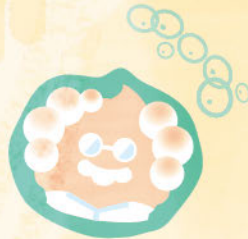
よごれがおちにくいときは  
ふしょくふっていう  
ざらざらしたほうを  
つかうもじゃよ

こっちは **ざらざら** でかたい



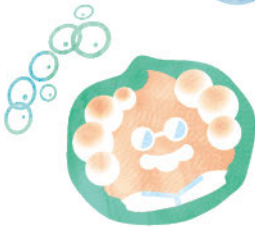
こっちは **ふわふわ** でやわらかい

ざらざらとふわふわを  
つかいわけるのが  
きれいにあらうコツもじゃ



なかなかよごれがおちないときは  
ざらざらしたふしょくふで  
あらうほうがいいね

とれた！



ただし！

きずがついてこまるしょっきは  
ふわふわのスポンジめんであらうもじゃよ



つかいかたがわかれば  
よごれもへっちゃら!

あらいかたにも  
じゅんばんが  
あるんだよ

## じょうずな あらいかた

しょっきあらいは  
よごれのすくないものから  
じゅんばんに  
あらうのがおすすめだよ

チーム  
ふわふわ

くいずページの「あらうじゅんばんわかるかな?」をやってみよう!





よごれのひどいものを  
さいごにあらうと  
よごれがひろがらずに  
すくないせんざいで  
たくさんきれいに  
あらえるんだ

けいざいてきー

チャリージ

COIN

ふたのちよきんばこ

よごれによって  
スポンジのふわふわとざらざらをつ  
つかいわけるのもいいね

みずよりおゆで  
あらうほうが  
よごれがおちやすいよ

くーる  
ちゃん

ほっと  
ちゃん

とくに  
さむいきせつ

どれから  
あらう？

チャーミー

よごれによって  
スポンジのふわふわとざらざらをつ  
つかいわけるのもいいね

みずよりおゆで  
あらうほうが  
よごれがおちやすいよ

くーる  
ちゃん

ほっと  
ちゃん

とくに  
さむいきせつ



しょっきあらいがおわったら  
スポンジにのこっているよごれとあわを  
きれいにあらいながして

スポンジホルダーに  
もどそう

サヨナラ...

しっかりみずきり！  
かぜとおしよく！



よごれたしよつきはためずにすぐあらおう！



だめ！

あしたじゃだめ？

ヨゴレアル？

# とうじょうじんぶつ



あわもっちー

のんびりやさん  
きれいずき



あわるっちー

せっかちさん  
いたずらずき

あわじい  
ものしりはかせ



こまったときに  
たすけてくれる



あり

たんきゅうしんがすごい  
どこまでもあるいていく



ばいきん

ゆだんするとどこから  
ともなくやってくる



ふたのちよきんばこ

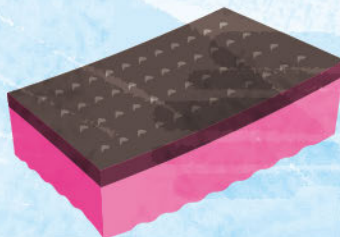
コインがすきだが  
ふとりたくない



くーる  
ちゃん ほっと  
ちゃん

しずく

せいかくもそのまま



キクロン A

このおはなしにとうじょうするスポンジ  
←おみせでさがしてみてください

## あわもっちー おえかきうた

1. もくもく ふわふわ これなあに?  
これは こんがりあわ♪



2. これは まるいあわ♪



3. それから ちいさな  
まるいあわ よっ♪



4. シャボン ぶくぶく  
いろをぬったら♪



あれれ あわもっちー♪



© KIKULON Co., Ltd.



